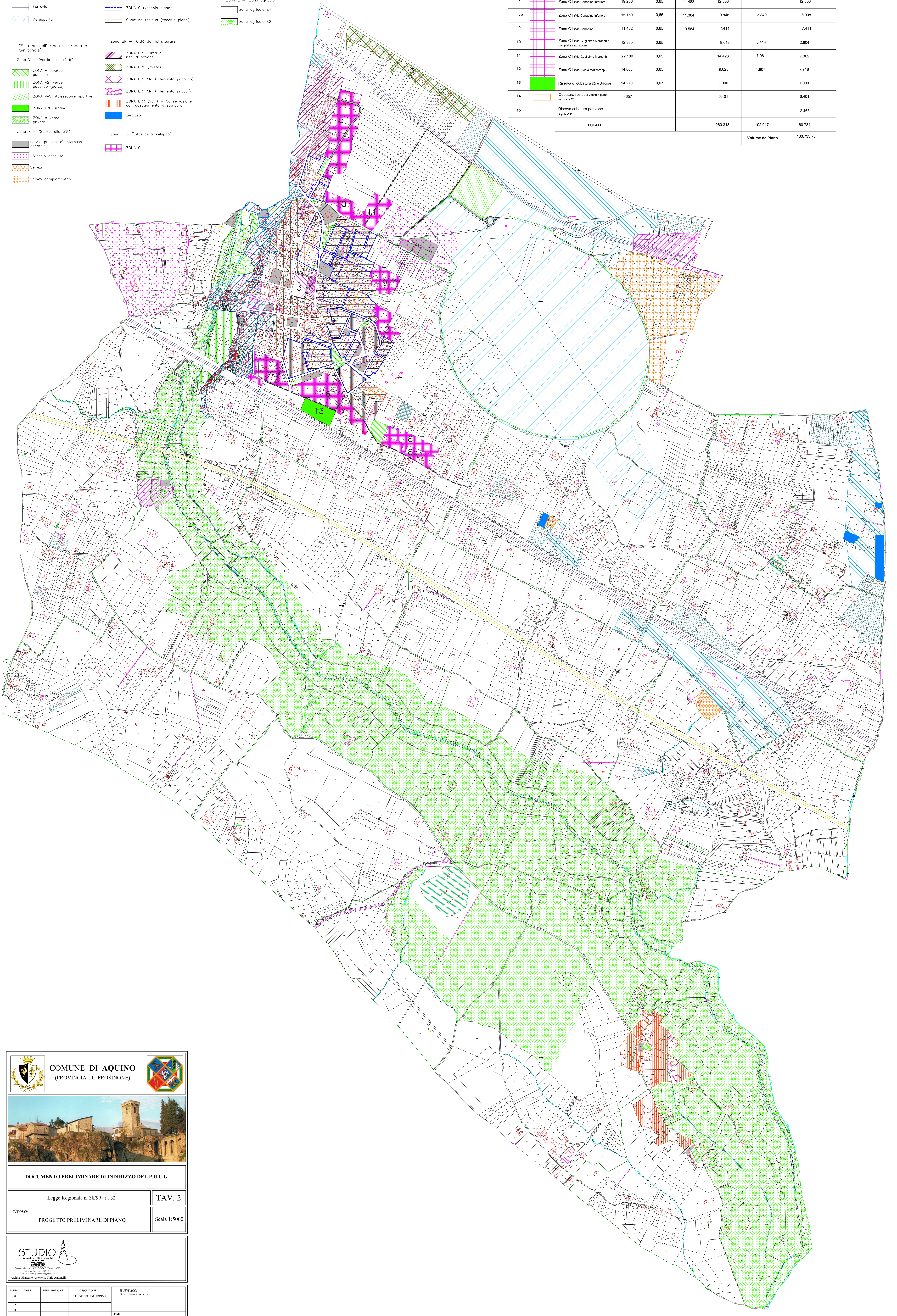


LEGENDA

- "Mobilità e trasporti"**
- Strade esistenti
 - Strade di progetto
 - Percorso ciclo/pedonale
 - Strade da potenziare
 - Linea TAV
 - Autostrada
 - Ferrovia
 - Aeroporto
- Sistema Insedativo ed Agricolo**
- Zona A - "Città storica"
- ZONA A: centro storico
 - Zona B - "Città in via di consolidamento"
 - ZONA B1
 - ZONA B2
 - ZONA B3
 - ZONA C (vecchio piano)
 - Cubatura residua (vecchio piano)
- Zona D - "Zona per attività"
- Zona Industriale
 - Zona commerciale/artigianale
 - Artigianale
 - industrie insuburb/periurbane
 - impianti tecnologici
- Zona E - "Zona agricola"
- zona agricola E1
 - zona agricola E2
- "Sistema dell'armatura urbana e territoriale"**
- Zona V - "Verde della città"
- ZONA V1: verde pubblico
 - ZONA V2: verde pubblico (parco)
 - ZONA VAS attrezzature sportive
 - ZONA Orti urbani
 - ZONA o verde privato
- Zona F - "Servizi alla città"
- servizi pubblici di interesse generale
 - Vincolo assoluto
 - Servizi
 - Servizi complementari
- Zona BR - "Città da ristrutturare"
- ZONA BR1: area di ristrutturazione
 - ZONA BR2 (mista)
 - ZONA BR P.R. (intervento pubblico)
 - ZONA BR P.R. (intervento privato)
 - ZONA BR3 (Valli) - Conservazione con adeguamento a standard
 - Intercluso
- Zona C - "Città dello sviluppo"
- ZONA C1

AMBITO		Superficie territoriale [mq]	Indice territoriale [m ² /mq]	Superficie fondiaria [mq]	Volume max [mc]	Volume esistente [mc]	Volume di progetto [mc]	
1	BR1 via Roma (ex verde privato)	83.000	0,60	40.654	49.800	43.832	5.968*	2.984 (premio di cubatura per demolizione e ricostruzione pari al 50%)
2	BR2 via Castrina (zona mista)	57.881	0,60	21.518	34.609	22.116	12.493	
3	BR P.R. intervento pubblico (ex campo)	10.910	2,00	10.910	21.820		18.805	
4	BR P.R. intervento privato (Viale Marconi)	4.456	0,65	4.456	2.896		2.896	
5	Zona C1 (Parallela via Roma)	54.438	0,65	38.189	35.385	4.539	30.846	
6	Zona C1 (via Canape Inferiore)	47.521	0,65	24.257	30.889	11.676	19.213	
7	Zona C1 (via Scoth- Canape Inf.)	24.140	0,65	14.818	15.691	1.632	14.059	
8	Zona C1 (via Canape Inferiore)	19.236	0,65	11.483	12.503		12.503	
8b	Zona C1 (via Canape Inferiore)	15.150	0,65	11.384	9.848	3.840	6.008	
9	Zona C1 (via Canape)	11.402	0,65	10.584	7.411		7.411	
10	Zona C1 (via Guglielmo Marconi) a completa estrazione	12.335	0,65		8.018	5.414	2.604	
11	Zona C1 (via Guglielmo Marconi)	22.189	0,65		14.423	7.061	7.362	
12	Zona C1 (via Nicola Mazzaroppi)	14.808	0,65		9.625	1.907	7.718	
13	Riserva di cubatura (Dna Urbana)	14.270	0,07		1.000		1.000	
14	Cubatura residua vecchio piano (ex zona C)	9.657			6.401		6.401	
15	Riserva cubatura per zone agricole						2.463	
TOTALE					280.318	102.017	160.734	
							Volume da Piano	160.733,78



DOCUMENTO PRELIMINARE DI INDIRIZZO DEL P.U.C.G.

Legge Regionale n. 38/99 art. 32 **TAV. 2**

TITOLO: **PROGETTO PRELIMINARE DI PIANO** **Scala 1:5000**



NUM.	DATA	APPROVAZIONE	DESCRIZIONE	IL SERVIZIO:
0			DOCUMENTO PRELIMINARE	Dire. Libero Mazzaroppi
1				
2				
3				

FILE: